

Managementsysteme einführen und umsetzen - betriebliche Praxis

- Aufgabenstellung mit unterschiedlichen Ausgangs- und Randbedingungen.
- 4 verschiedene „Musterbetriebe“.
- Bearbeitung der Themen 01 - 04 (PDCA) in Gruppen anhand des „Musterbetriebes“.
- Mindestens 2 bis maximal 5 Personen / Gruppe.
- Aufbereitung durch die Gruppen so, dass die Ergebnisse für ALLE Teilnehmer zum „Mitnehmen“ und nachvollziehbar sind.

ID 070728

2

Managementsysteme einführen und umsetzen - betriebliche Praxis

Musterbetrieb 1 „GSBTec“/Gruppe 1

- Großbetrieb > 1000 Beschäftigte an 4 Standorten; Herstellung von Schließsystemen
- zertifiziertes QMS und integriertes UM und Energiemanagementsystem vorhanden
- Außendienst nach SCC personenzertifiziert; einige Auftraggeber fragen nach AMS



ID 070729

3

Managementsysteme einführen und umsetzen - betriebliche Praxis

Musterbetrieb 2 „Schreinau“/Gruppe 2

- Kleinbetrieb, etwa 15 Beschäftigte.
- Noch kein zertifiziertes Managementsystem.
- Bereich Möbel- und Küchenbau: Kunden sind Endverbraucher.
- Neues Geschäftsfeld „Aufzugskabinen“ entwickelt sich.
- AMS wäre hilfreich im Geschäftsfeld „Aufzugskabinen“.
- Externe Sifa wurde bestellt.



Quelle: BGHM

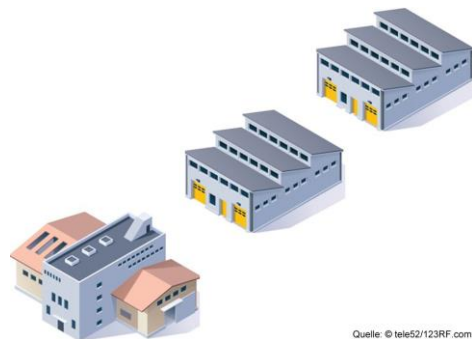
ID 070730

4

Managementsysteme einführen und umsetzen - betriebliche Praxis

Musterbetrieb 3 Fa. „Sandwasser“/Gruppe 3

- Kleinbetrieb, 75 Beschäftigte.
- Fertigung und Montage von Aufbereitungs- und Förderanlagen für Erden und Kies.
- Bau- und Montagetätigkeiten bei gewerblichen Kunden.
- Arbeiten im Werkvertrag.
- Eigene Sifa wurde ausgebildet.



Quelle: © tele52/123RF.com

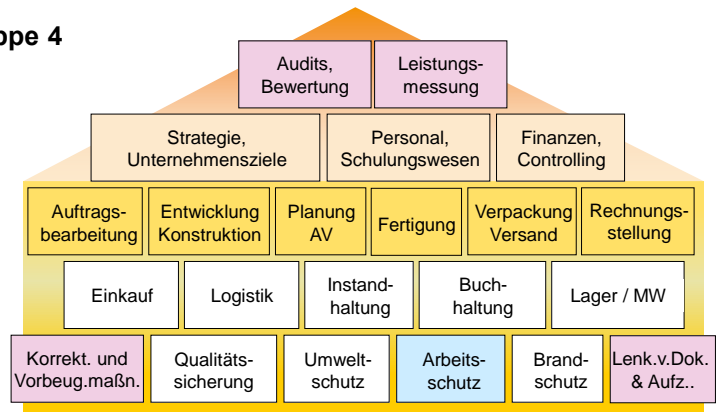
ID 070731

5

Managementsysteme einführen und umsetzen - betriebliche Praxis

Musterbetrieb 4 „WANOMA“/Gruppe 4

- Mittelständisches Unternehmen, ca. 500 Mitarbeiter.
- Hersteller von Zerspanungs- und Sondermaschinen.
- ISO9001 vorhanden, UMS noch nicht fertig.
- Mit dem BG-Gütesiegel wurde begonnen, es soll auch ein Betriebliches Gesundheitsmanagementsystem (BGM) eingeführt werden.
- Eigene interne Sifa (Teilzeit).



ID 070732

6

Managementsysteme kontinuierlich verbessern - betriebliche Praxis

- Jeder Teilnehmer / jede Teilnehmerin kann / soll eine „Rolle“ wählen, die seiner / ihrer derzeitigen Situation am nächsten kommt.
- **Z. B. Sifa in einem Großbetrieb:**
→ dann Musterbetrieb 1 „GSBTec“ wählen und aus dem Blickwinkel der Sifa betrachten.
...

ID 070733

7



GEAM10: Managementsysteme einführen und umsetzen - betriebliche Praxis

	Projekt-organisation	Aufbau-organisation	Ablauf-organisation	Steuerung des MS
Großbetrieb 1000 MA	✓	✓	✓	✓
40 MA Endverbraucher	✓	✓	✓	✓
75 MA Bau- und Montage	✓	✓	✓	✓
500 MA BGM	✓	✓	✓	✓

ID 070734

8



GEAM20: Managementsysteme weiterentwickeln - betriebliche Praxis

	PLAN	DO	CHECK	ACT
Großbetrieb 1000 MA	✓	✓	✓	✓
40 MA Endverbraucher	✓	✓	✓	✓
75 MA Bau- und Montage	✓	✓	✓	✓
500 MA BGM	✓	✓	✓	✓

ID 070735

9